

GESTION DES DÉCHETS 2024

Dès le
1er janvier
2024

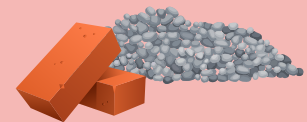
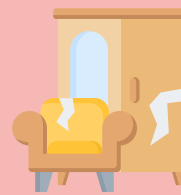
Nouvelle
Directive,
Nouvelles
Habitudes !

Guide pour les entreprises et institutions



Déchets d'entreprises et institutions refusés

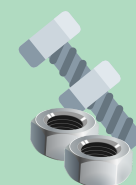
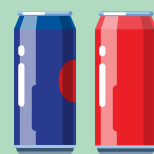
- ✗ Dépôts de **déchets verts**
- ✗ Dépôts d'**encombrants**
- ✗ Dépôts d'**inertes**
- ✗ Dépôts de **bois**



Déchets d'entreprises et institutions acceptés en petite quantité*

*sauf emballages résultant de l'activité professionnelle

- ✓ Dépôts d'**aluminium**
- ✓ Dépôts de **fer blanc**
- ✓ Dépôts de **verre**
- ✓ Dépôts de **papier/carton**
- ✓ Dépôts de **ferraille**
- ✓ Dépôts de **PET**



Le système GastroVert Pro généralisé



* Restauration collective, écoles privées, fondations, etc.

- ➔ Les entreprises et institutions concernées* passent au système **GastroVert Pro** pour l'élimination des déchets de cuisine.